

Partner wystawy:



Sponsor:



Galeria uniwersytecka 

Biblioteka Uniwersytecka w Kielcach
 ul. Świętokrzyska 21e, Kielce 25-406
 tel: +48 41 349 7155 (Sekretariat), 41 349 7175 (Galeria)
 e-mail: buk@ujk.edu.pl
 www.buk.ujk.edu.pl

Aranżacja wystawy: Aneta Tkacz, Ewa Brąś
 Identyfikacja wizualna wystawy: Iwona Plucner



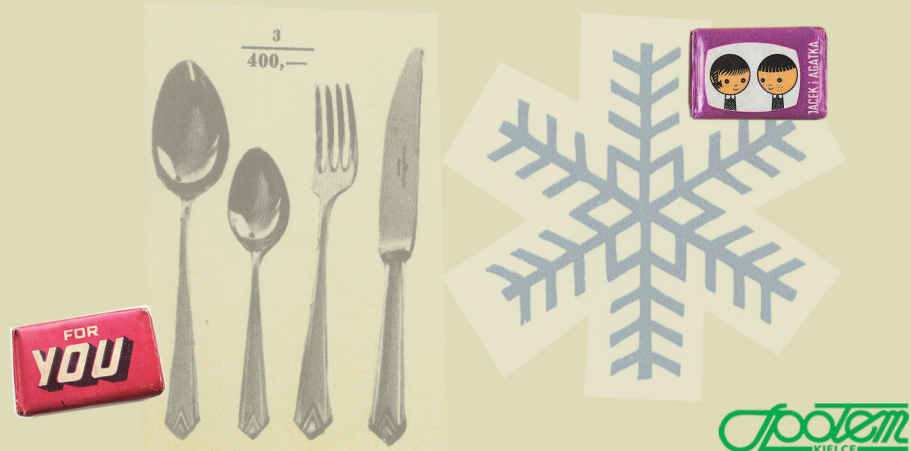
Polska reklama socjalistyczna w latach 1945-1989

O reklamie, której nie było?
 Judyta Ewa Perczak



Działalność reklamowa w Polsce Ludowej była intensywna i różnorodna, mimo niesprzyjających warunków polityczno-gospodarczych. Słaba kondycja gospodarki i braki w podaży produktów były maskowane przez szeroko zakrojoną propagandę. W tym mechanizmie doskonale funkcjonowała ówczesna reklama, która służyła rozbudowie systemu informacji handlowej i odgrywała ważną rolę w kształtowaniu gustów odbiorców. Bez ryzyka można stwierdzić, że posługiwała się takim samym wachlarzem form, jak współczesna jej reklama w krajach zachodnich, choć znacznie różniła się od niej zadaniami, jakie przyszło jej spełniać. Obecna była w prasie, radiu i telewizji, na ulicach, w kinach, w folderach, na pocztówkach dźwiękowych i gadżetach. Kolorowa i czarno-biała, drukowana, mówiona i filmowa, na szyldach, plakatach i neonach...

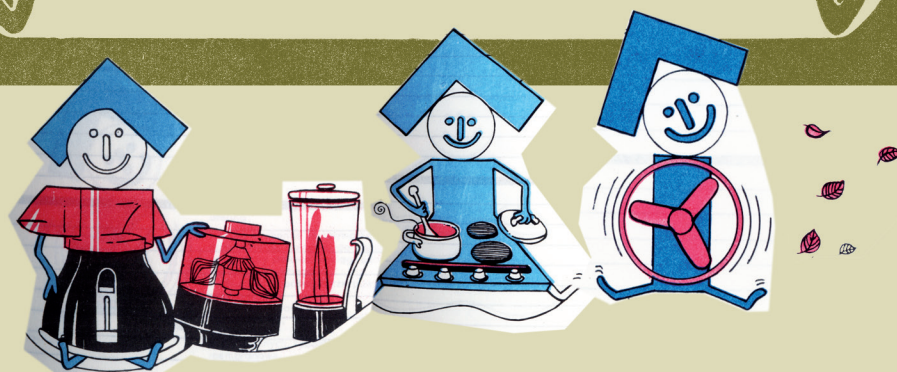
Zapraszamy do zapoznania się z bogactwem reklamy socjalistycznej, która teoretycznie nie miała racji bytu.



Spółdzielnia Spożywców „Społem” to jedna z najstarszych branż spółdzielczych w Polsce i niezależna polska sieć handlowa o ugruntowanej pozycji na rynku. PSS „Społem” to firma z długoletnią tradycją, która przetrwała trudne lata socjalizmu, a na początku lat 80. ukształtowała się jako stabilna struktura gospodarcza miasta Kielce. W 2019 roku będzie obchodzić stulecie istnienia na rynku kieleckim.

Wystawa „Polska reklama socjalistyczna...” prezentuje kolekcję zbiorów dr Judyty Ewy Perczak, adiunkta w Instytucie Dziennikarstwa i Informacji UJK w Kielcach.

Judyta Perczak specjalizuje się w historii reklamy socjalistycznej, współczesnych środkach komunikowania, reklamie, PR oraz współczesnych polskich mediach ezoterycznych. Prywatnie jest kolekcjonerką polskiej reklamy, wróżb i starej porcelany. Wśród zbiorów, które znalazły się na wystawie są plakaty, gadzety dla klientów, etykiety zapalczane, etykiety handlowe, katalogi Domu Sprzedaży Wysyłkowej, torby reklamowe, foldery produktów spożywczych, kosmetycznych i przemysłowych, opakowania po czekoladach i dźwiękowe karty reklamowe.



Jednocześnie składamy serdeczne podziękowanie Powszechnej Spółdzielni Spożywców „Społem” za współpracę i użyczenie materiałów archiwalnych w postaci fotografii, przezroczyc, kronik i reprodukcji plakatów. W dużej mierze wzbogaciły one ekspozycję w Bibliotece Uniwersyteckiej w Kielcach.